



Drukarka o szerokości zadruku 160 cm z atramentami UV na bazie wody

Ploter Mutoh HydrAton 1642 wyznacza nowe standardy w druku cyfrowym dzięki innowacyjnej technologii UV na bazie wody. Wyposażona w podwójne głowice drukujące AccuFine HD i wykorzystująca zaawansowane atramenty AQUAFUZE™ firmy Fujifilm, ta 64-calowa drukarka rolkowa zapewnia wyjątkową jakość na różnych podłożach – w tym materiałach ekologicznych, wrażliwych na ciepło, tapetach, tekstyliach technicznych, papierze oraz nośnikach z PVC i bez PVC – bez konieczności stosowania podkładów czy optymalizatorów.

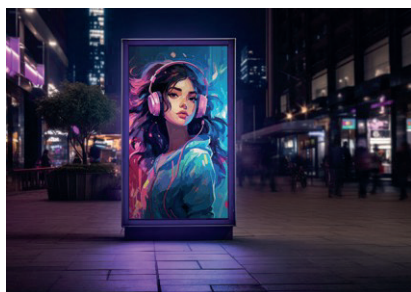
Dzięki połączeniu zaawansowanej technologii drukowania i suszenia oraz procesu nanoszenia ultracienkiej warstwy atramentu, HydrAton umożliwia druk w niskiej temperaturze i przy minimalnym zapachu, a wydruki są trwałe, odporne na zarysowania i przyjemne w dotyku. Zaprojektowana z myślą o zrównoważonym rozwoju i bezpieczeństwie w miejscu pracy, HydrAton 1642 jest idealnym rozwiązaniem do produkcji wysokiej jakości, przyjaznych dla środowiska wydruków.

Najważniejsze cechy produktu

- Drukarka rolowa o szerokości zadruku 160 cm do różnorodnych zastosowań
- Wyjątkowa jakość druku dzięki podwójnym głowicom drukującym AccuFine HD
- Drukuje na materiałach przyjaznych dla środowiska
- Nie wymaga stosowania podkładów ani optymalizatorów
- Ploter polecany do druku na tapetach, tkaninach syntetycznych, tekstyliach technicznych, podłożach ekologicznych wrażliwych na ciepło, foliach specjalistycznych oraz nawet na PCV
- Trwałe, odporne na zarysowania, bezwonne wydruki o miękkiej fakturze
- Niski poziom zapachu podczas pracy sprzyja bezpieczniejszym warunkom w miejscu pracy.
- Zaprojektowany z myślą o zrównoważonej i wydajnej produkcji

Możliwości zastosowania

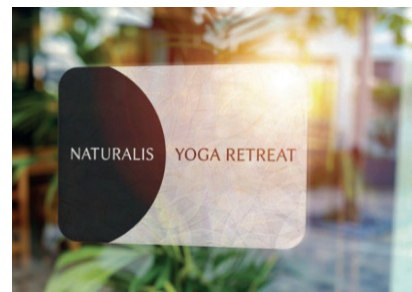
Od oznakowań i tapet, po dekoracje wnętrz i ekspozytory promocyjne - Mutoh HydrAton 1642 oferuje elastyczność i niezawodność potrzebną do realizacji różnorodnych projektów biznesowych, umożliwiając tworzenie przyciągających wzrok, wyróżniających się wydruków.



Podświetlane oznakowanie z tylnym oświetleniem



Wysokiej klasy idealnie spasowane bryty tapet



Dekoracyjne grafiki okienne

Najważniejsze dane techniczne

Technologia druku	Mikro piezoelektryczny druk atramentowy typu drop-on-demand
Głowica drukująca	2 głowice drukujące AccuFine HD
Wysokość ustawienia głowicy	Niski: 1,5 mm / Średni: 2,0 mm / Wysoki: 2,5 mm
Konfiguracja dysz	400 dysz x 8 linii (każda głowica)
Dostępne kolory	C, M, Y, K
Rozdzielczość	od 1200 x 2400 dpi
Wielkość kropli	3.4 do 10.6 pl
RIP	W zestawie oryginalne oprogramowanie RIP VerteLith firmy MUTOH

Specyfikacje nośników

Maksymalna szerokość nośnika	1625 mm – 64"
Maksymalna szerokość wydruku	1615 mm – 63,58"
Maksymalna grubość nośnika	≤ 1,3 mm
Dokładność odległości drukowania	±0,25 mm lub ±0,1% odległości drukowania (w zależności od tego, która wartość jest większa) Warunki środowiskowe: Temperatura 22°C-30°C – Wilgotność: 40%-60% RH Standardowy system rolkowy bez napędu: Ø
Wymiary nośnika	200 mm / 2" i 3" / 30 kg
	- Zmotoryzowane systemy nawijające 30 kg – uruchamianie/ zatrzymywanie powiązane z drukowaniem
	- Średnica rolki Ø 150 mm

Wydajność

Tryb drukowania	Wydajność (m ² /h)
Tryb roboczy	17,2
Wysoka prędkość	15,3
Tryb produkcyjny	11,5
Jakość	9,4
Wysoka jakość	5,8



Specyfikacje atramentu

Rodzaj atramentu	Atramenty UV na bazie wody AQUAFUZE™*
Kolory/pojemność atramentu	C, M, Y, K: opakowanie – 1000 ml
Najważniejsze cechy	<ul style="list-style-type: none"> • Bezzapachowe • Nie zawiera substancji VOC • Bez specjalnych etykiet ostrzegawczych • Odporny na zarysowania, miękki w dotyku • Cienka, trwała warstwa farby • Suszenie w niskiej temperaturze, odpowiednie dla różnorodnych podłoży
Certyfikaty	Certyfikat GREENGUARD Gold – kategoria Tapety, AgBB 2024, francuskie przepisy dotyczące lotnych związków organicznych (VOC) i CMR: klasa A+, belgijskie przepisy dotyczące lotnych związków organicznych

*AQUAFUZE jest zastrzeżonym znakiem towarowym grupy Fujifilm

Zużycie energii / Warunki środowiskowe / Wymiary

Podczas drukowania	1400 W lub mniej
Tryb uśpienia	41 W lub mniej
Zasilanie	Napięcie: 100–120 V AC ± 10% / 200–240 V AC ± 10% Częstotliwość: 50/60 Hz ± 1 Hz
Warunki środowiskowe – praca drukarki	Temperatura: 20°C~32°C, Wilgotność: 40%~60% RH – bez kondensacji
Warunki środowiskowe – gwarantowana dokładność	Temperatura: 22°C~30°C, Wilgotność: 40%~60% RH – bez kondensacji
Wymiary zewnętrzne	(szer.) 2770 x (gł.) 895 x (wys.) 1611 mm (z zamontowanymi adapterami do zestawów atramentowych)
Waga	186 kg (korpus drukarki: 146 kg, podstawa: 32 kg, nawijarka: 8 kg)

Dystrybucja